

1. Начертите контур вырубki Дна

A – длина внутри Дна

B – ширина внутри Дна

C – высота внутри Дна

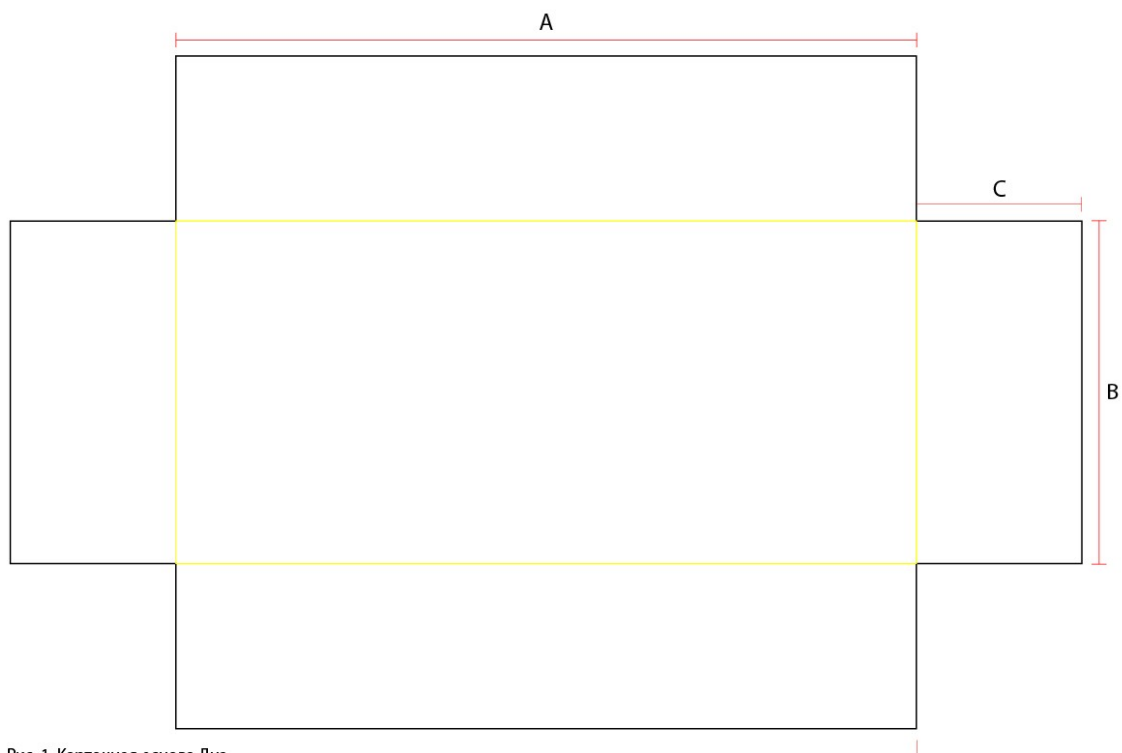


Рис. 1. Картонная основа Дна

2. Начертите контур вырубki Крышки

$A + 5 \text{ мм}$ – длина внутри Крышки

$B + 5 \text{ мм}$ – ширина внутри Крышки

$C + 2 \text{ мм}$ – высота Крышки в пол, т.е. Крышка будет закрывать Дно полностью.

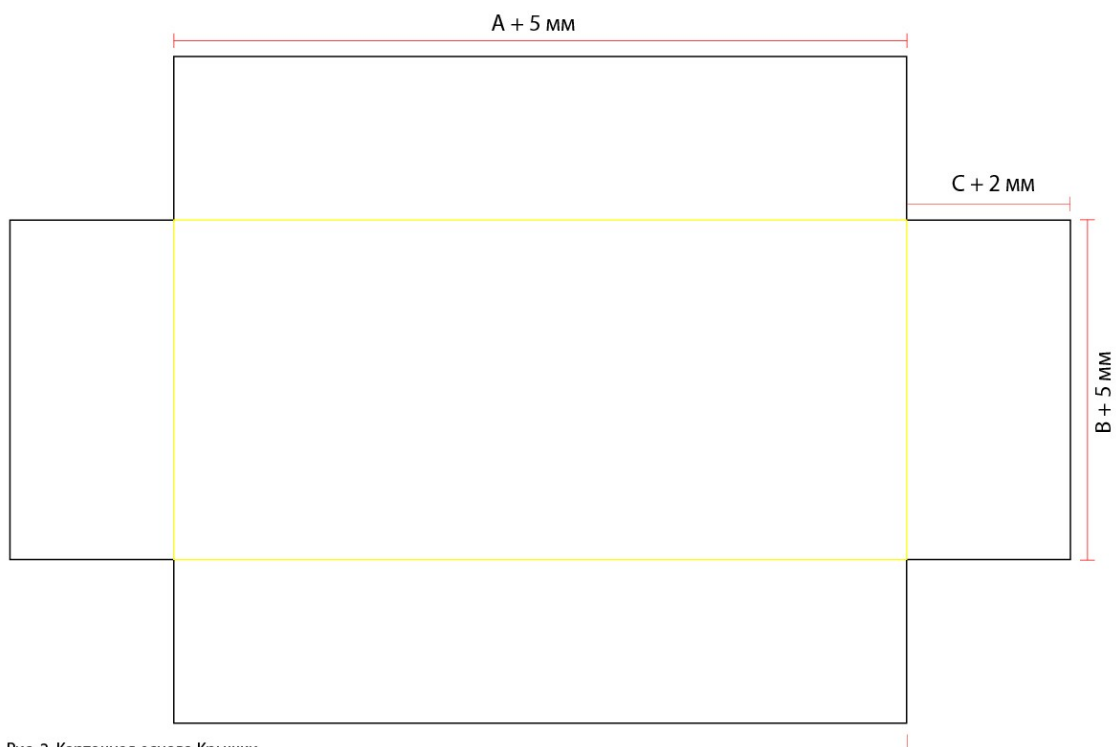


Рис. 2. Картонная основа Крышки

3. Начертите контур вырубki лайнера для Дна и Крышки с учетом загиба

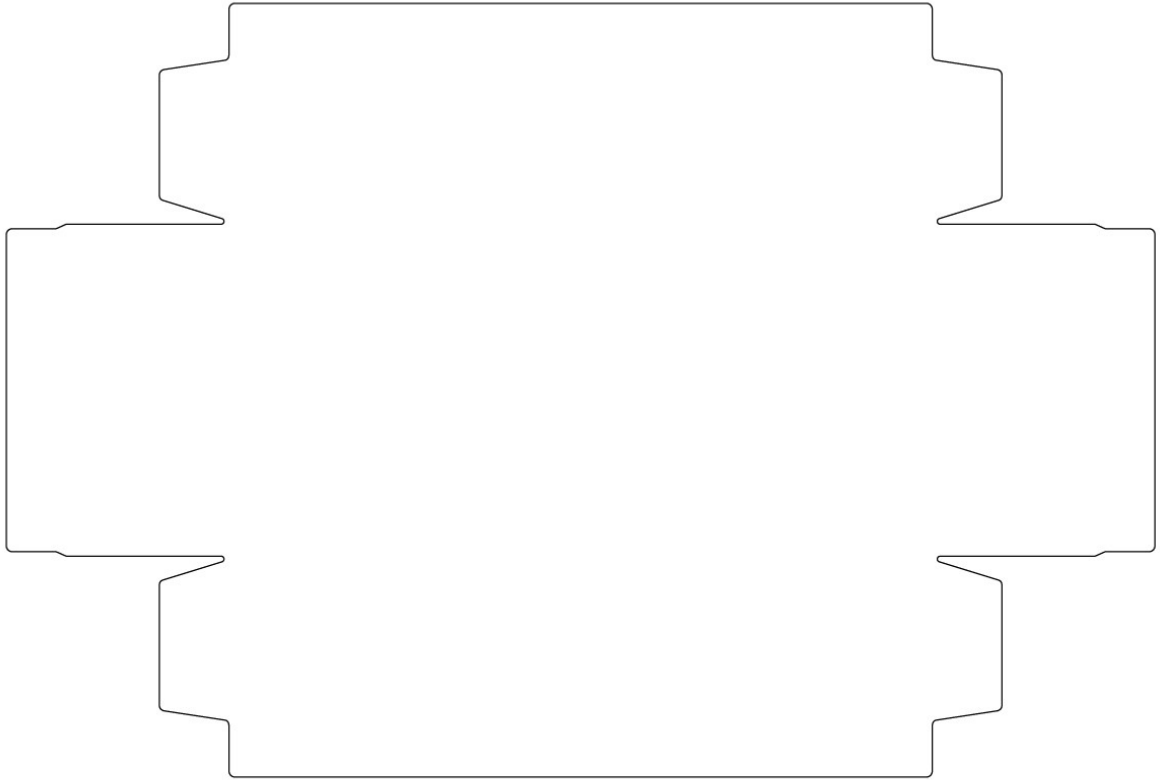


Рис. 3. Лайнер